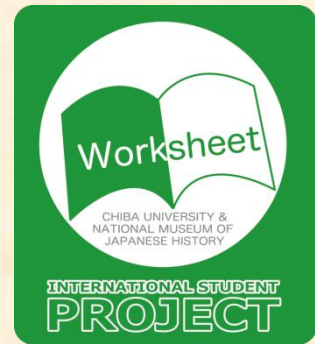


# 从古坟探索发现当时的日本

## P.1 东亚圈的古坟时代



### 背景小知识

公元前 5、6 世纪以来，由于国家的形成和政治同盟的建立等原因，东亚各国出现了大型的坟丘墓。日本列岛也在三世纪迎来了古坟时代。其独具特色的前方后圆坟以规模巨大，数量众多著称。



### 想想看！

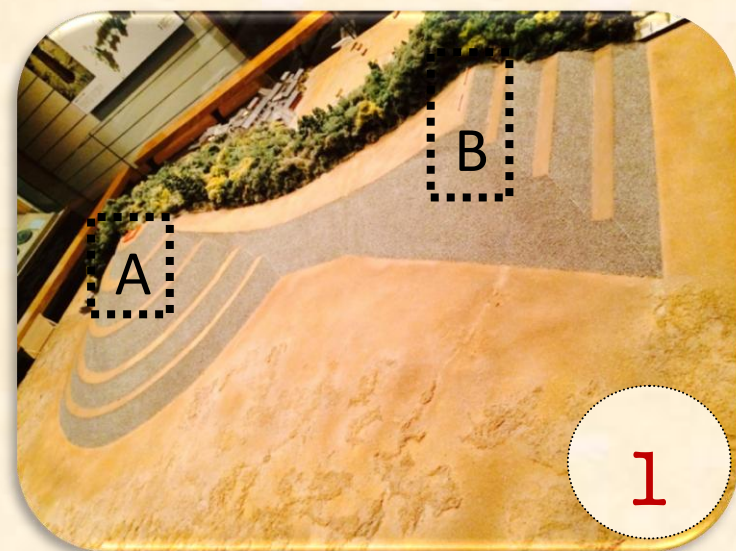
中国在春秋时代后期开始建造大型坟丘墓，秦汉时期到达顶峰。其中之一至今尚作为旅游景点举世闻名。左图便是该坟丘墓的示意图，你能猜出是哪里吗？

### 日本前方后圆坟的发展

在前方后圆坟出现前日本各地已出现了各种形态的大规模坟丘！



3 世纪末 4 世纪初西日本各地出现了统一的前方后圆坟。展示厅所展示的模型是出现期前方后圆坟中，历史最长规模最大的箸墓古坟！



### 想想看！

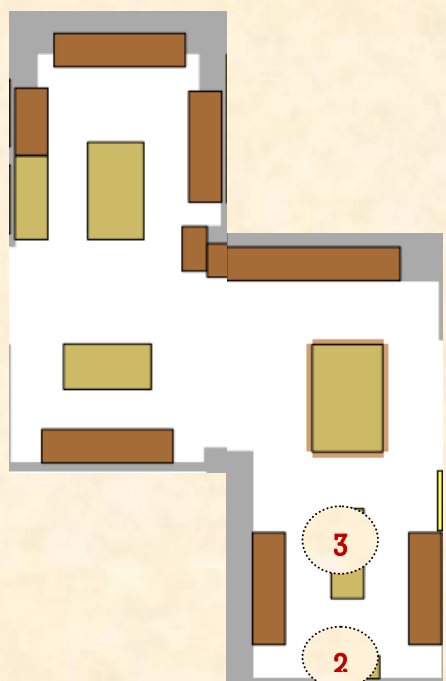
模型中的石头看起来很小，实际上有人的脑袋那么大呢！

你能估算出整座坟丘的大小吗？

仔细观察一下，A、B 两侧橘红色的东西是什么呢？它们一样吗？



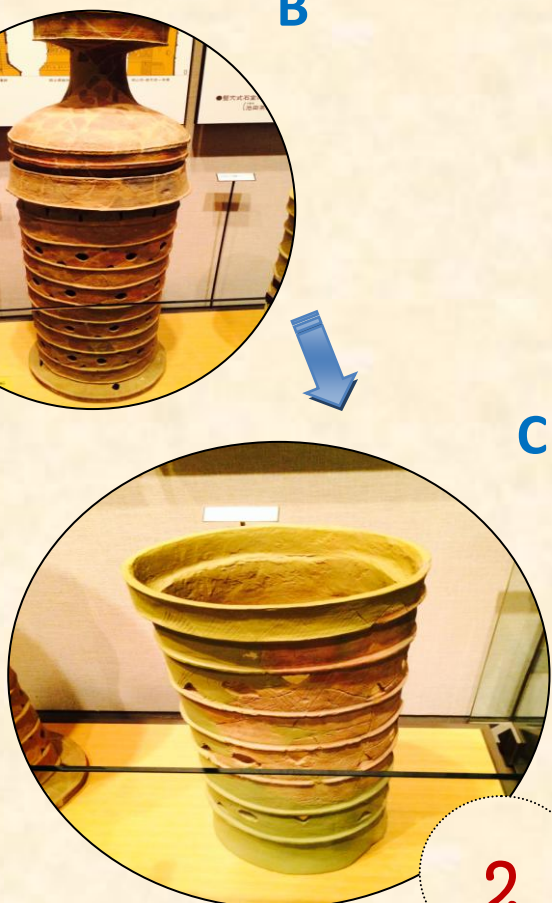
# P.2 埴轮的变化和花纹



A



B



C

2

第一页卑弥呼古坟里，  
A 和 B（橘红色的东西）  
都是埴轮。其中 A 是圆筒埴轮，B 是壶形埴轮！

答案！

## 背景小知识

古坟的周围常常摆设有埴轮。右图是圆筒埴轮由特殊壶变化而来的过程。

A 特殊壶和特殊器台

B 壶形埴轮和圆筒埴轮（巨大化的特殊壶和特殊器台）

C 圆筒埴轮

说起制作圆筒埴轮的原因，是因为当时的人们认为圆筒埴轮可以作为路障，把邪恶的东西驱逐出古坟圣地。

圆筒埴轮是最早的埴轮，后来出现了人物、动物等形状的形象埴轮。



3



2

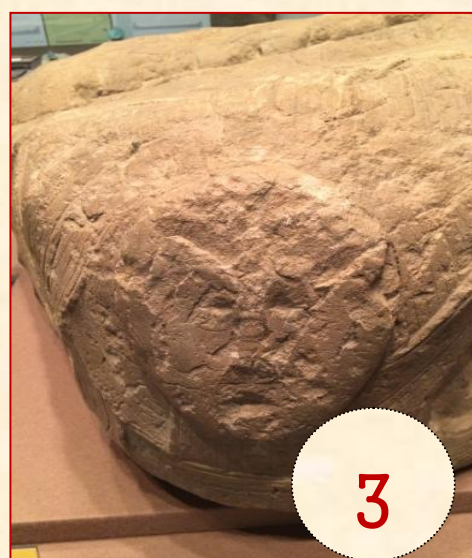
## 想想看！

认真观察一下埴轮，可以看到由直线和曲线组成的复杂的花纹。你知道为什么刻有这种花纹吗？

## 想想看！

这种花纹叫做弧带纹，被当时的人们认为有驱除恶魔的神力，因此出现在古坟时代的各种东西上。

找找展示厅里刻有弧带纹的石头，仔细看一看，上面看真有被驱除的恶魔的面孔呢！



3



千叶大学留学生项目 Chiba University International Student Project.

千叶大学国际教育中心与国立历史民俗博物馆（简称历博）从 2009 年起，以在千叶大学就读的外国留学生为对象，共同展开了教育合作项目。此次制作的学习单由留学生们在活用了历博综合展示的课堂上制作完成。这次导览指南的内容是留学生们用一年时间总结的学习成果，表达了他们各自对历博展示的理解。



想一想 古坟时代的大规模古坟是那些人的坟墓呢??

# P.3 反映时代的随葬品

**背景小知识** 从古坟时代的大规模坟丘中出土了各种各样的**随葬品**，从随葬品的种类可以猜测出当时当权者的性格以及身份。另外，随葬品的种类和特征也随着时代的变化而变化着。

前期



**想想看！**

从陪葬品的种类可以推测出当时的**当权者**的特征。

例如：古坟时代前期的陪葬品，以青铜镜、石制和玉制装饰品、以及武器居多。由此可以推测出当时的部落首领也多担任祭祀者。想一想，陪葬品种有很多耳环等装饰品，这是因为什么呢？从**性别**角度出发想想看吧！

**想想看！**

陪葬品也反映了当时的**社会背景**。  
古坟时代中期的陪葬品中铁制盔甲和刀剑等**武器**的数量增多，反应出当时日本以**武力统治国家**的管理方式。  
那么，首长的身份又变成了什么呢？

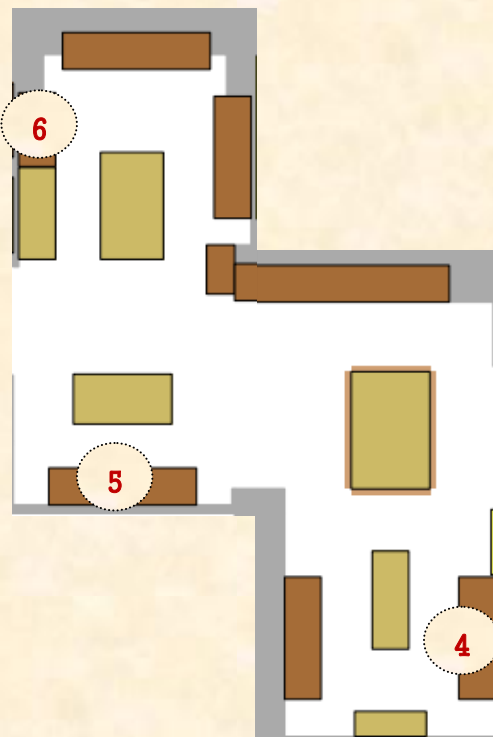


中期

**想想看！**

最后我们来看看古坟时代后期的陪葬品！  
在这里，初次见到了**金**制的随葬品。  
观察一下，相比前期和中期，后期的随葬品有什么特点呢？

后期







## P.4 人物埴轮和古坟中的随葬镜

**背景小知识** 人物埴轮是摆放在古坟上的人偶。在 5 世纪近畿地区开始制造人物埴轮，到了 6 世纪，在关东地区的古坟中，排列着人物埴轮的古坟的数量极多。即使同在关东地区，各地的人物埴轮也都各具特色。

### 想想看！

人物埴轮是按照人的样子做出来的。因此从 1400 年前的人物埴轮，可以想象当时人们的样子。那么，开动脑筋，从埴轮的穿着打扮、动作姿势，猜猜展示厅里的埴轮们的性别和职业吧！



**背景小知识** 在古坟时代，镜子是最贵重的随葬品之一，中国镜在前期备受珍视，数量众多，后期渐少，日本国产镜增多。从中国镜到日本镜的变化可以推测出当时中日交流的情况。

### 想想看！

中国镜在日本古坟时代备受珍视。找找展示厅里的中国镜吧！小提示：中国镜上面刻有中国的汉字呢！



### 想想看！

展示厅里展示着不少三角缘三神三兽镜以及三角缘四神四兽镜，上面刻有神和神兽的模样。找找左边这个镜子吧！除了神兽，上面和刻有几种动物，你能看出是什么动物吗？

